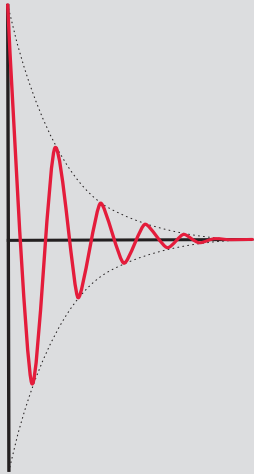


# HAMUEL

## MineralGuss



Wir haben bereits frühzeitig die vorteilhaften Eigenschaften von mineralischen Werkstoffen bestätigt und von Anfang an konsequent in den von uns entwickelten Werkzeugmaschinen umgesetzt.

Ebenso konsequent erfolgte nun der Schritt von Hybrid-Maschinenbauteilen hin zum monolithischen Mineralguss. Die Erfahrungen der letzten Jahre zeigen, dass der Mineralguss mit seinen Eigenschaften bezüglich Schwingungsdämpfung und Wärmeverhalten ein optimales Material für den Einsatz in Präzisionsmaschinen ist.

## MineralGuss Turnkey

- 1 Beratung und Entwicklung des Mineralguss-Bauteils
- 2 Konstruktion der Gießform
- 3 Fertigung der Gießform
- 4 Abguss des Bauteils
- 5 Feinbearbeitung
- 6 Komponenten-Montage

# HAMUEL

Über 80 Jahre Erfahrung im Werkzeugmaschinenbau garantieren

- ausgezeichnete Qualität
- gesteigerte Produktivität
- verbesserte Wirtschaftlichkeit



„Vorsprung durch Erfahrung“

**HAMUEL**  
**REICHENBACHER**

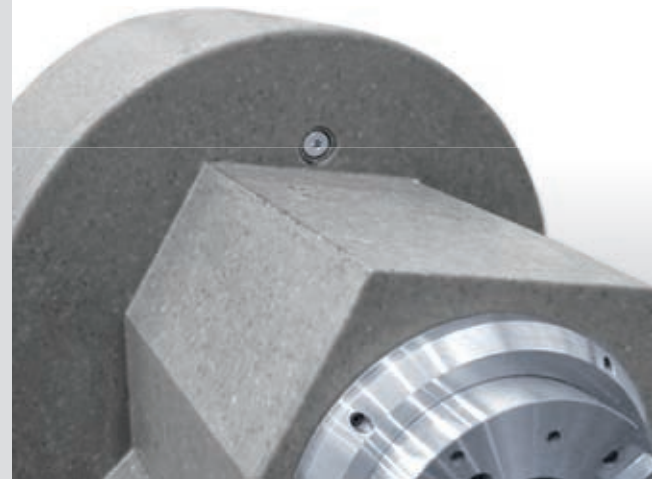
Ein Unternehmen der SCHERDEL Gruppe

**HAMUEL Maschinenbau GmbH & Co. KG**

Industriestraße 6 · D-96484 Meeder

Tel: +49 9566 9224 0 · Fax: +49 9566 9224 80

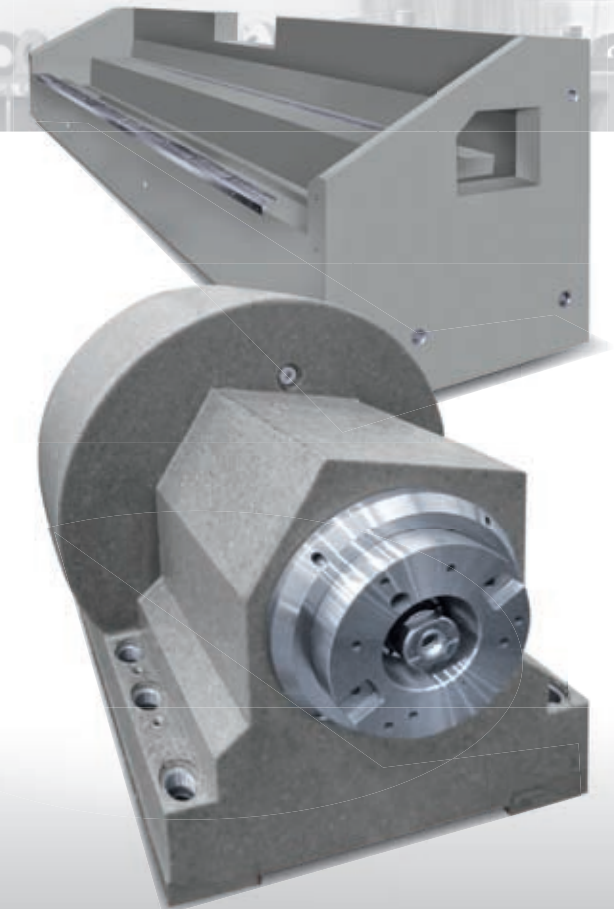
mineralguss@hamuel.de · www.hamuel-mineralguss.de



# HAMUEL

## MineralGuss

Die neue  
Präzision  
im Maschinenbau ...



... montagefertig aus einer Hand!

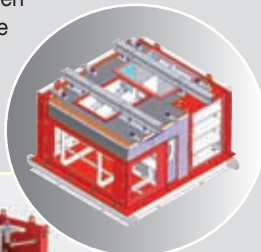
1



## Beratung und Entwicklung des Mineralguss-Bauteils

Profitieren Sie bei der Entwicklung Ihres Bauteils von 30 Jahren Mineralguss-Erfahrung. Wir beraten Sie in der werkstoffgerechten und wirtschaftlichen Gestaltung und konstruieren in 3D-CAD das Mineralgussbauteil. HAMUEL verfügt über alle technischen Mittel für die Auslegung einer Form bis hin zur kompletten Berechnung der Maschine in Mineralguss.

2



## Konstruktion der Gießform

Erfahrene Konstrukteure gestalten die Gießform entsprechend den Mineralguss-Erfordernissen. Dazu gehören auch die funktionalen Einlege-teile wie Platten für Führungen und Maßstäbe, Lagerböcke, Gewindedübel, Rohre und Transportelemente. Da der komplette Vorgang aus einer Hand geliefert wird, passt die Form optimal zum Bauteil und Fehler an Schnittstellen werden somit eliminiert.

3



## Fertigung der Gießform

Die Fertigung der Gießform-Komponenten erfolgt bei HAMUEL vom Schweißteil bis zur mechanischen Bearbeitung der Form- und Einlege-teile. Dies gewährleistet die zeichnungsgerechte und maßgenaue Ausführung bei gleichzeitig optimaler Flexibilität auf Kundenwünsche einzugehen.

4

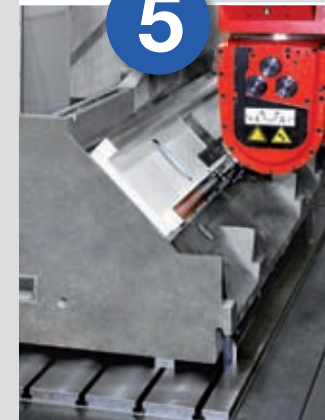


## Abguss des Bauteils

Die Kapazität der Mineralguss-Produktion ist ausgelegt auf die tagesgenaue Herstellung Ihres Bauteils. Dabei weist bereits das Mineralguss-Bauteil eine im Vergleich zur Ausführung in Gusseisen oder als Schweißkonstruktion überragende Maßhaltigkeit auf. Abgussmöglichkeiten für kleinste Teile von wenigen Kilogramm bis zu Großteilen von mehreren Tonnen sind verfügbar.



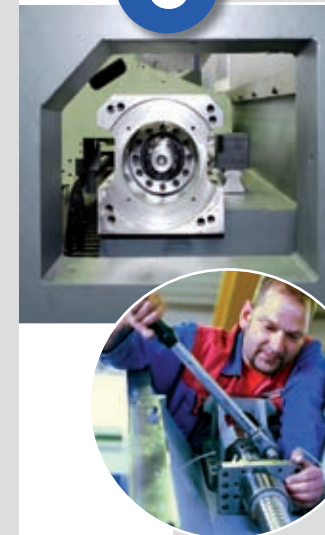
5



## Feinbearbeitung

Wir integrieren metallische Fügeflächen für die hochpräzise Montage der Genauigkeitsbauteile wie Führungen und Linearantriebe in den Mineralguss. Die entsprechenden Einlege-teile werden nach dem Abguss auf Portalmaschinen bearbeitet, wodurch ausgezeichnete Form- und Lagetoleranzen gewährleistet werden. Die Bearbeitung wird auf HAMUEL Maschinen durchgeführt.

6



## Komponenten-Montage

Profitieren Sie auch von unseren Dienstleistungen als verlängerte Werkbank. Auf Wunsch entlasten wir Ihre Produktion in der Teil- oder auch Vollmontage sowie der Komponentenfertigung, wobei alle Arbeiten von erfahrenen Fachkräften durchgeführt werden. Natürlich können die Baugruppen auch komplett geprüft und vermessen werden. Gerne betreuen wir auch Ihre komplette Maschine von der Konstruktion bis hin zum fertigen Produkt.

# HAMUEL

# MineralGuss

... montagefertig aus einer Hand!